

Byte av motor i AC SCJA2516

Bryt strömmen till AC.

Lyft täckbrickor i underkant och tag bort skruv



Lossa skruv till el kopplingslucka



Lossa övriga skruv som är markerade



Lossa strömkoppling till front panel



Dela fontens snäpp kopplingar med liten skruvmejsel



3 st snäpp kopplingar



Överdel finnes hakar i bakkant



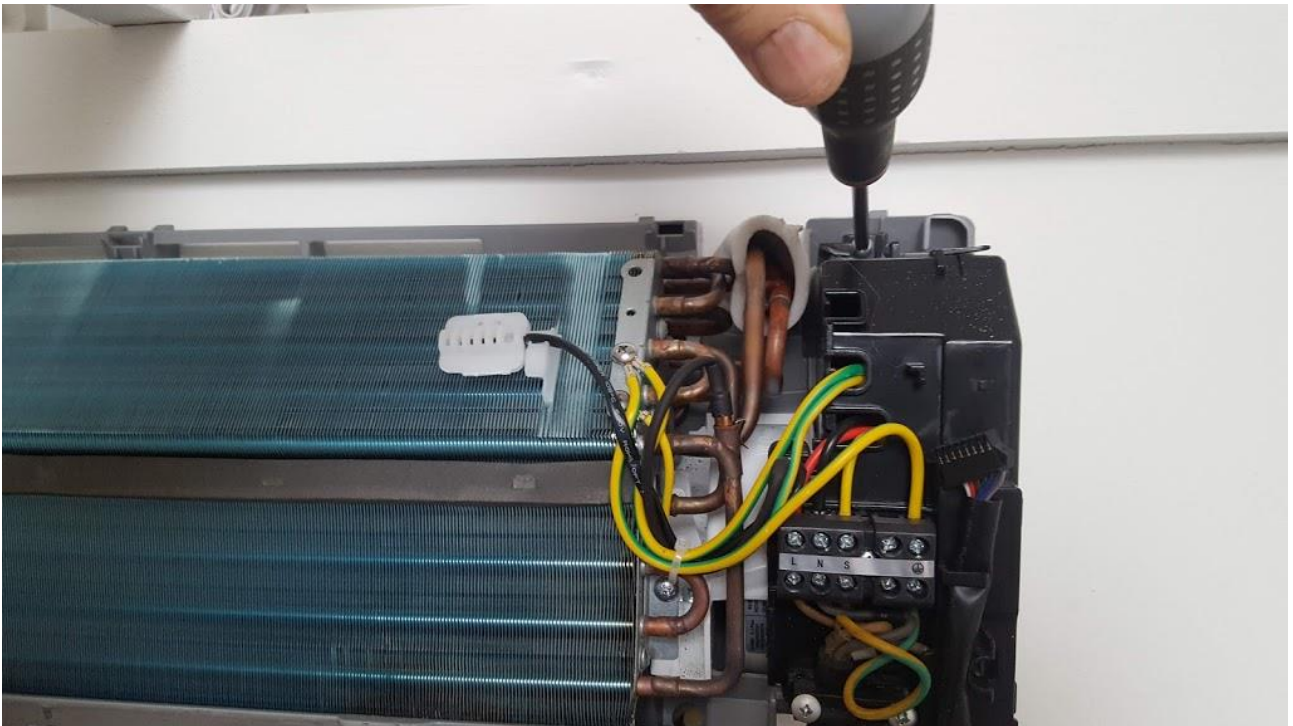
lossas med liten skruvmejsel



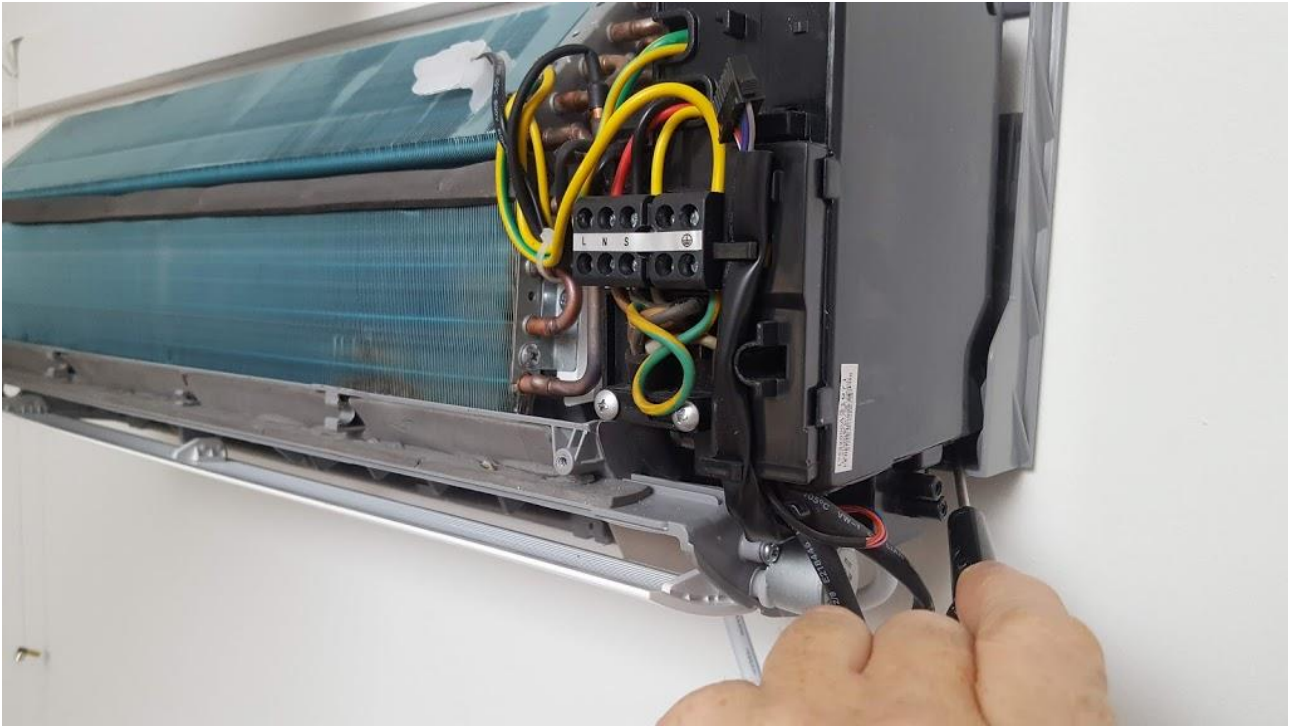
lyft av kåpan



lossa skruv till el boxen, tänk på hur alla kablar är dragna så de hamnar rätt vid åter monteringen



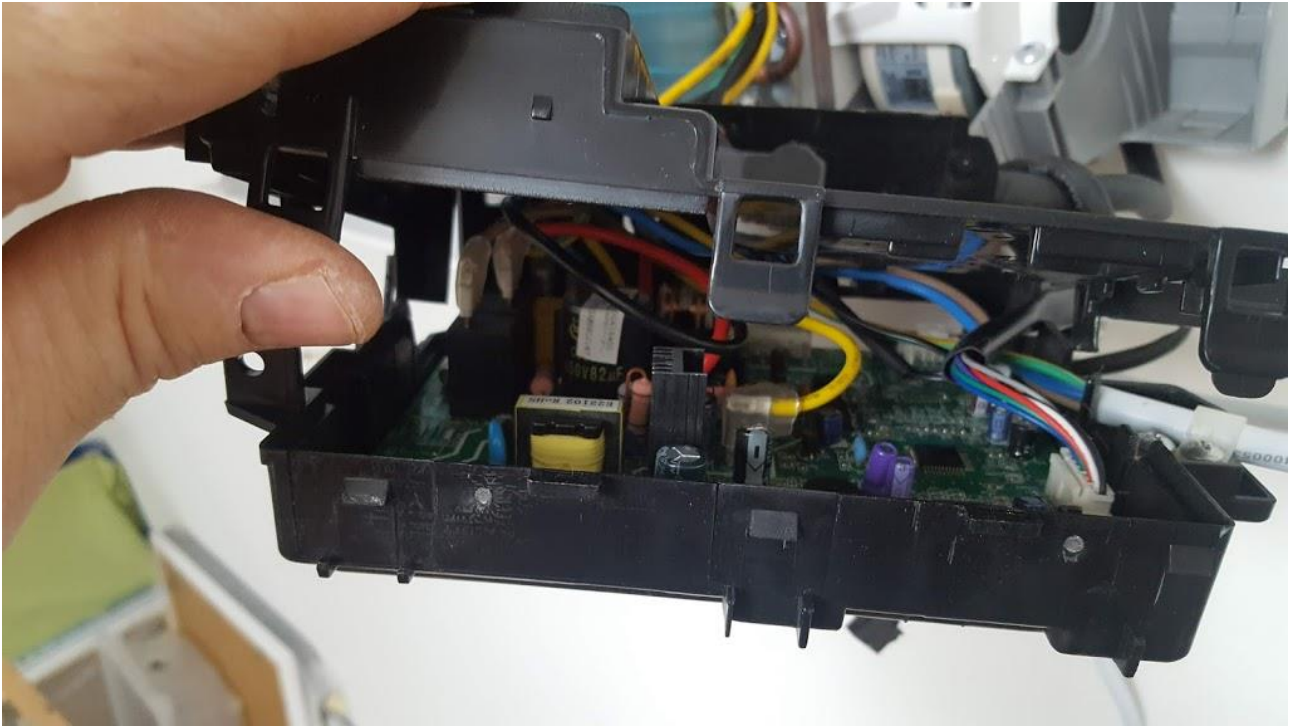
lossa snäpp kopplingen i underkanten drag ut boxen från sitt fäste



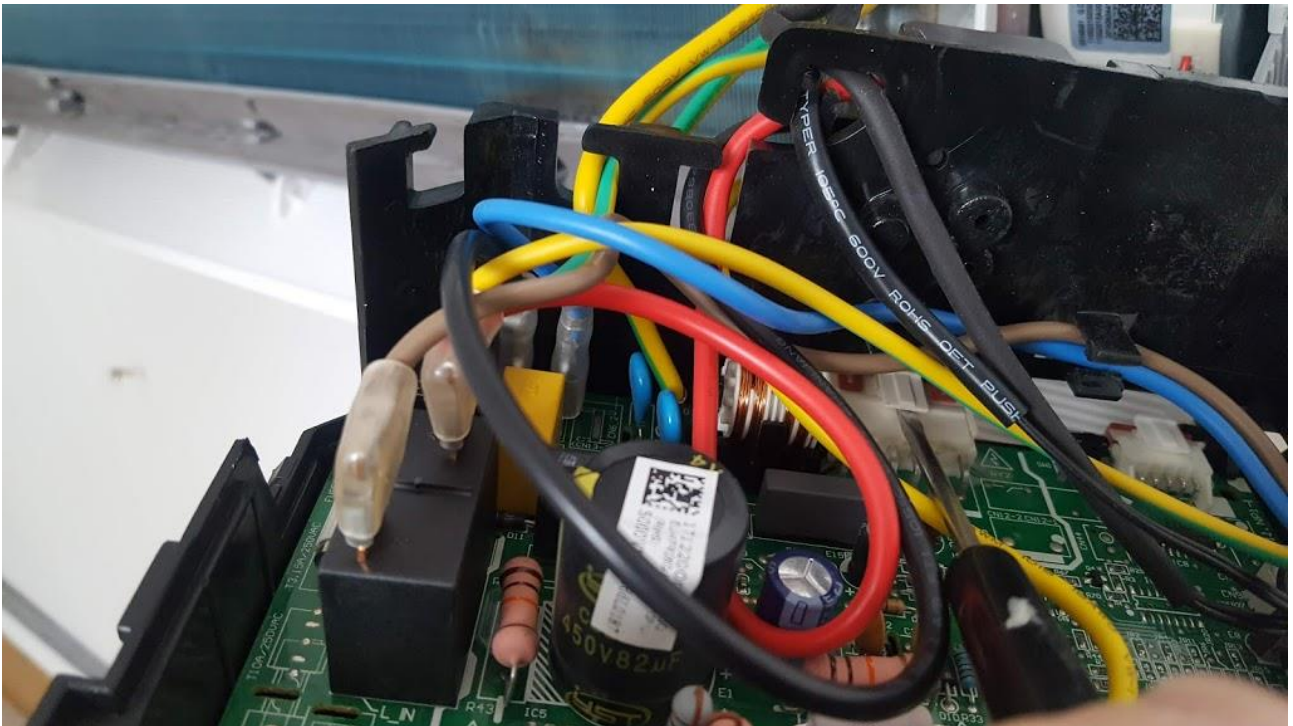
öppna och tag bort täcklucka på boxen



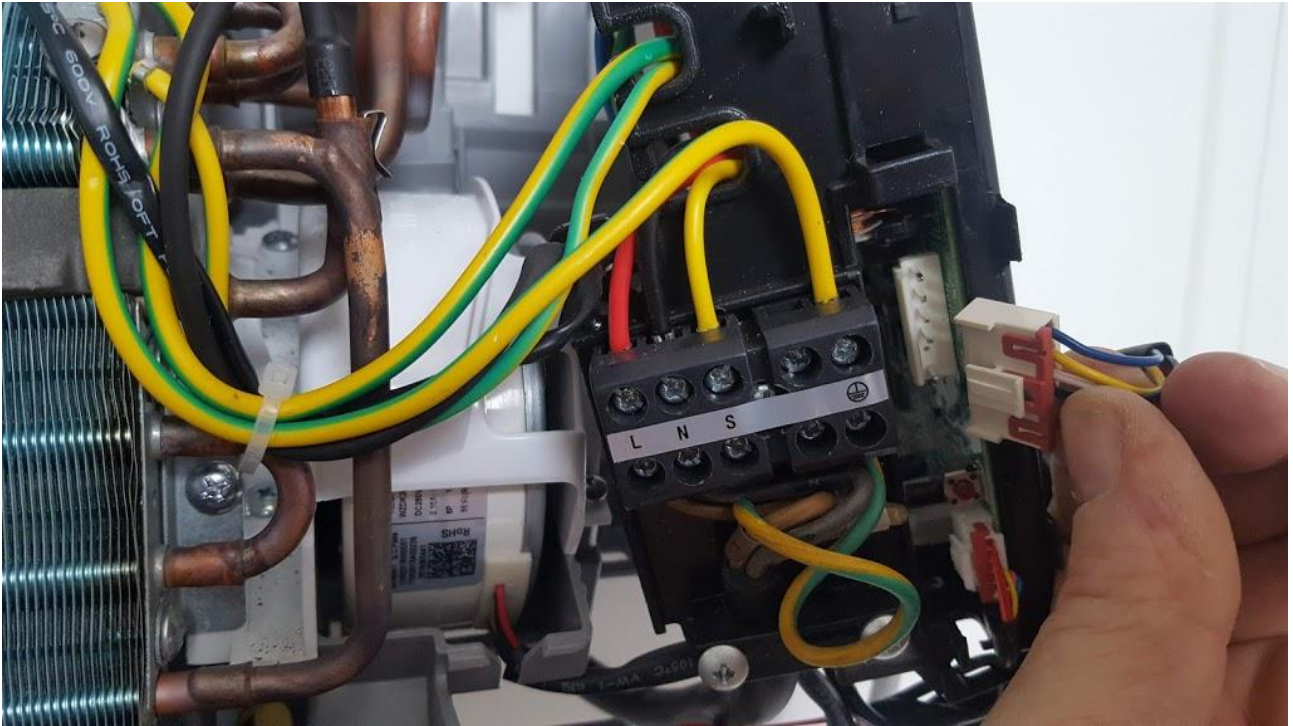
öppna boxens snäpp kopplingar runt om och tag bort locket



lätta på haken på kabelskon med en liten skruvmejsel



drag av kabelskon från kretskortet och frigör sladden från boxen



lossa skruv 3st från kåpan som är över motorn

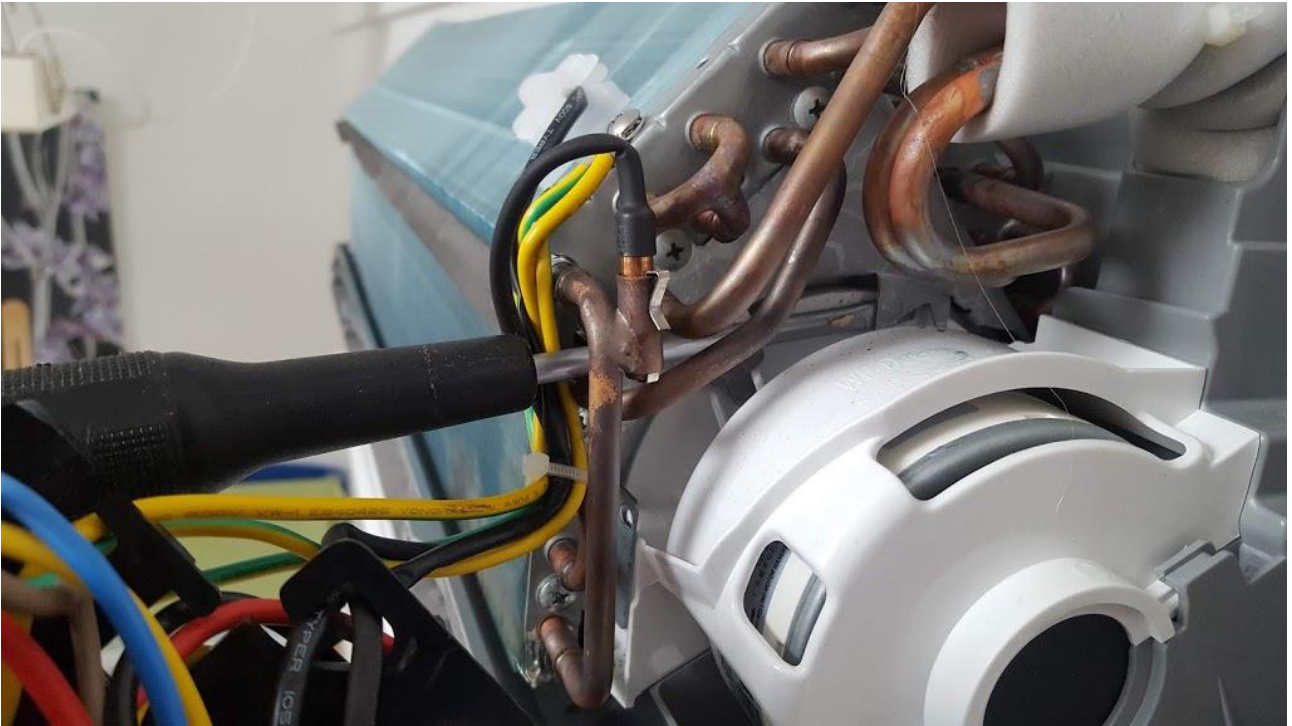




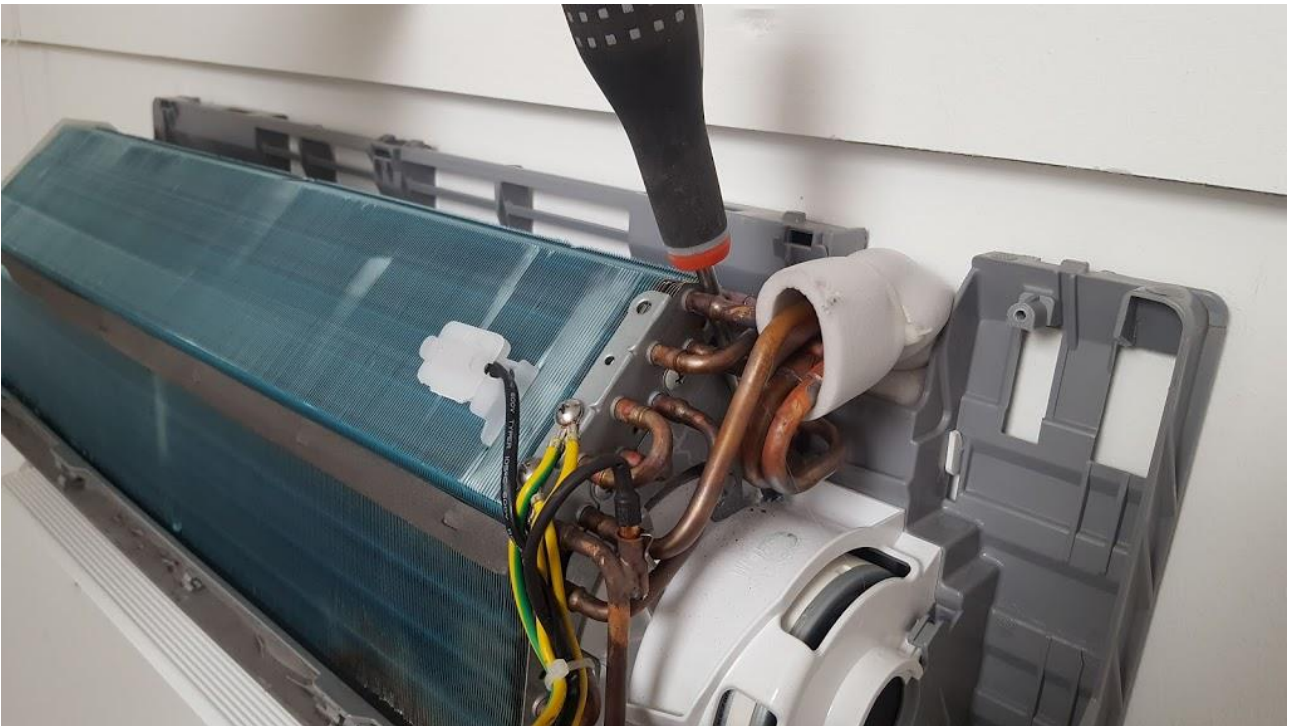
lossa skruven till elementet



lossa plåthaken till elementet från kåpan till motorn



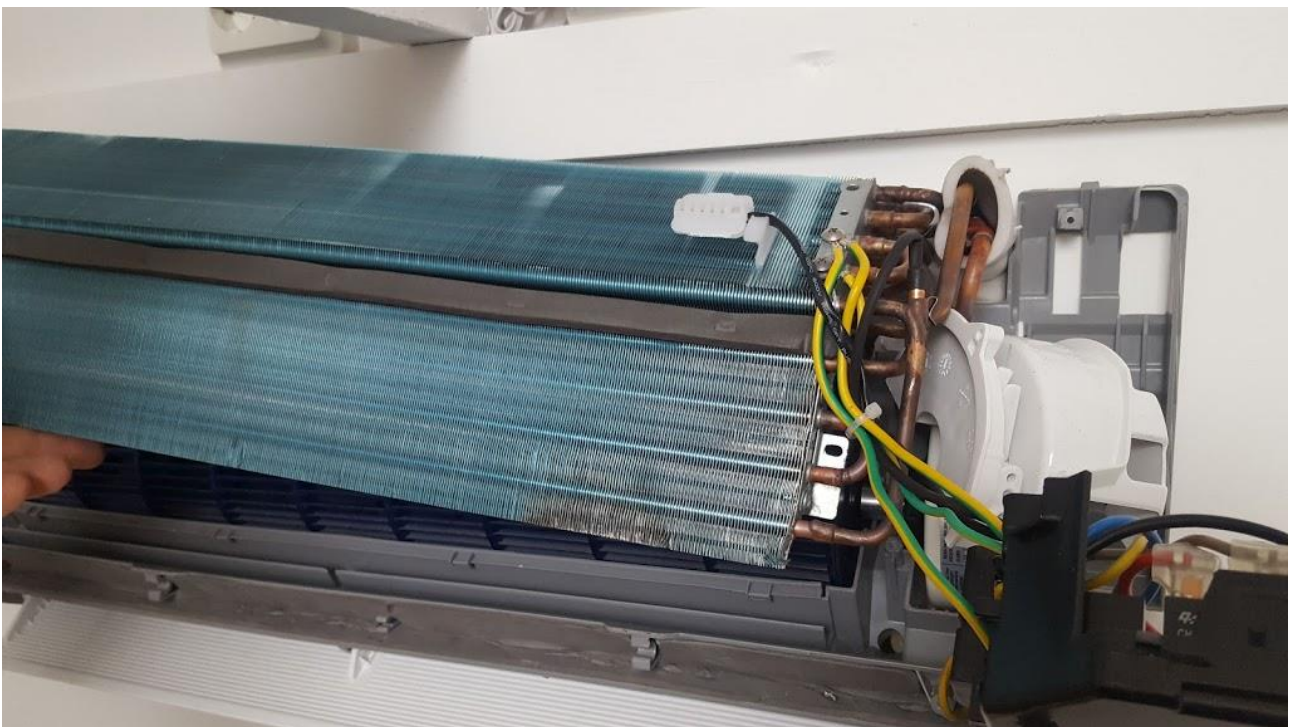
En av de 3 skruven



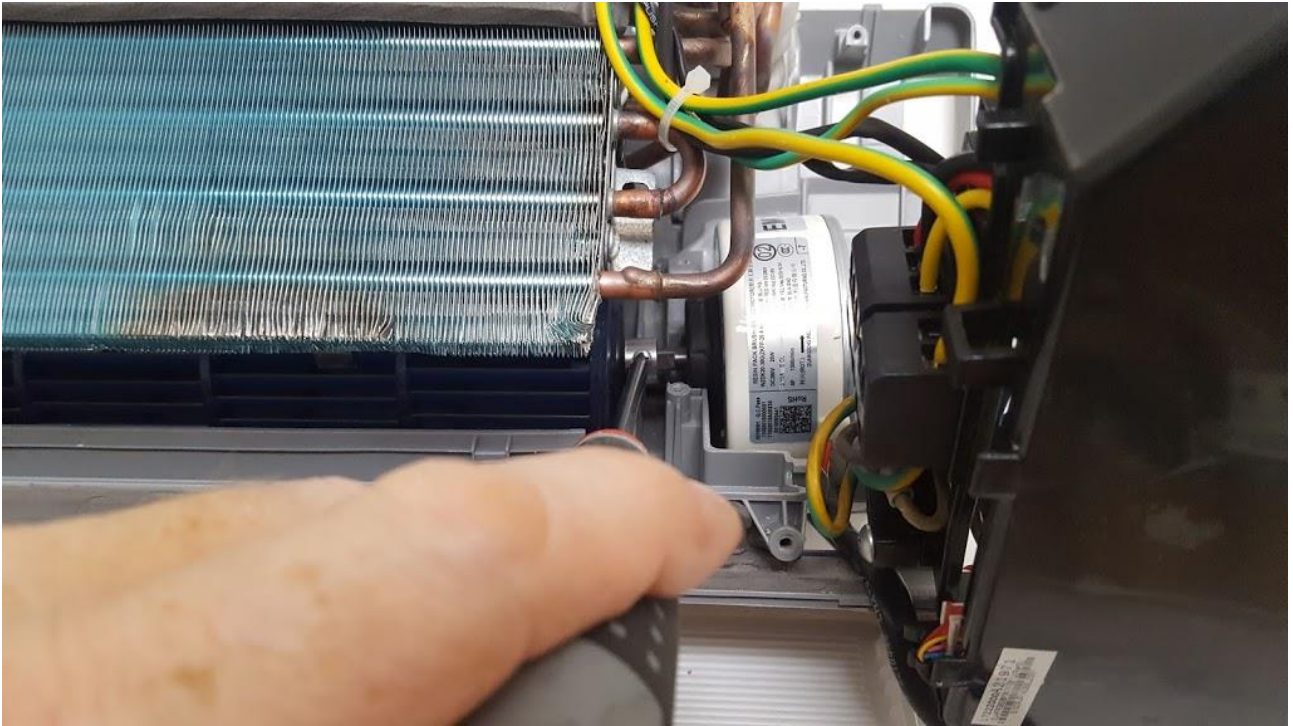
ännu en skruv lossas



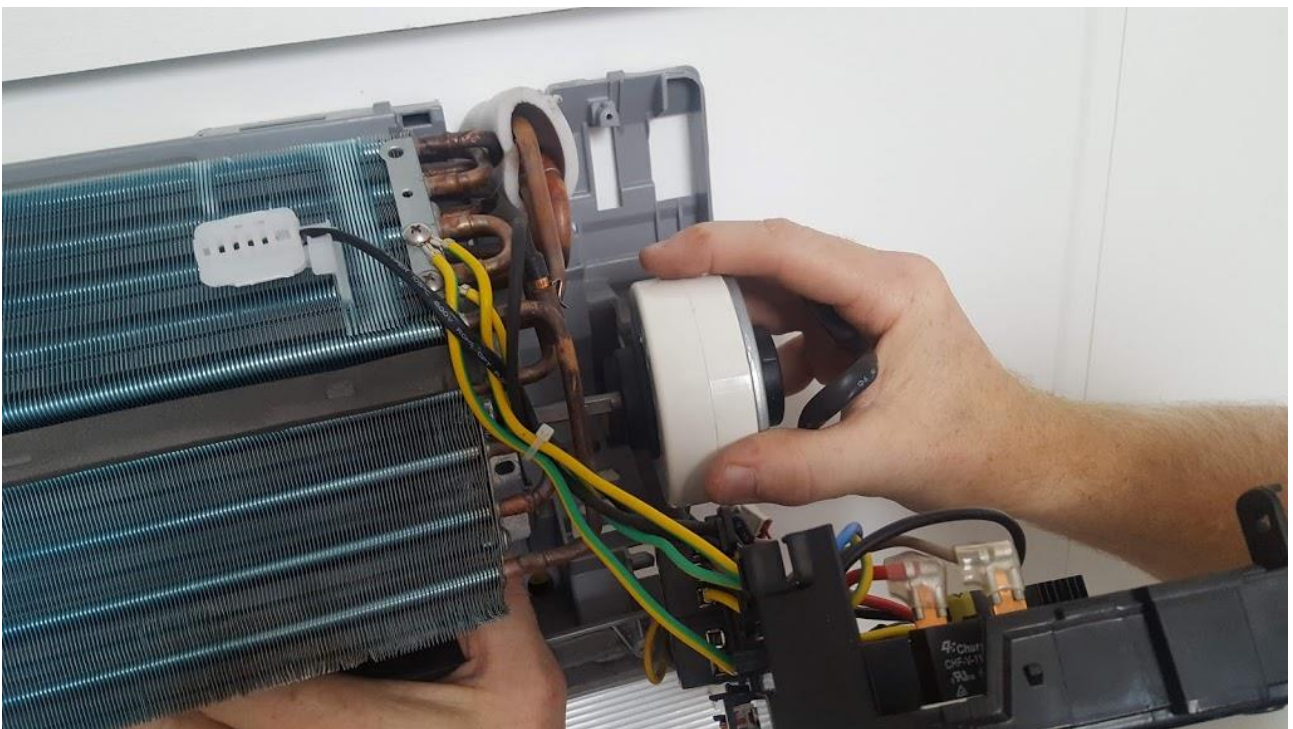
lyft varsamt upp elementet så att det går att få ut motorkåpan



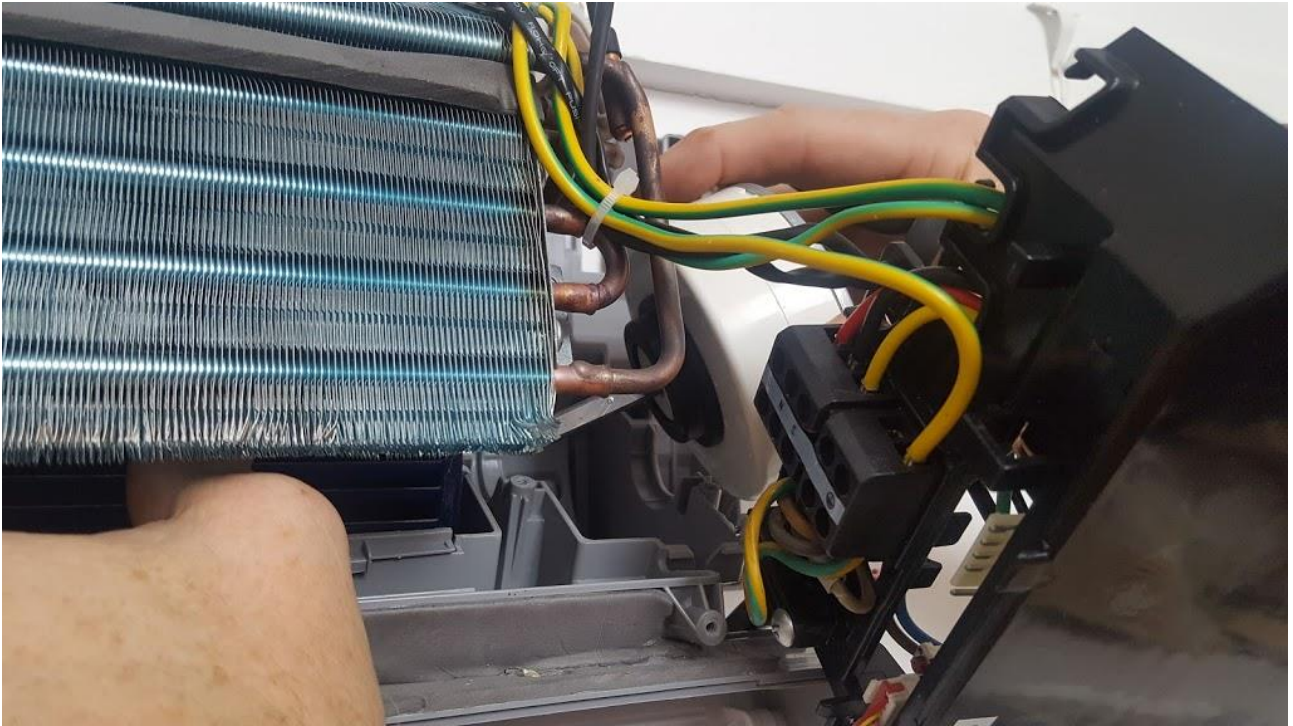
motorn fri lossa låsskruv på fläkten (axeln )



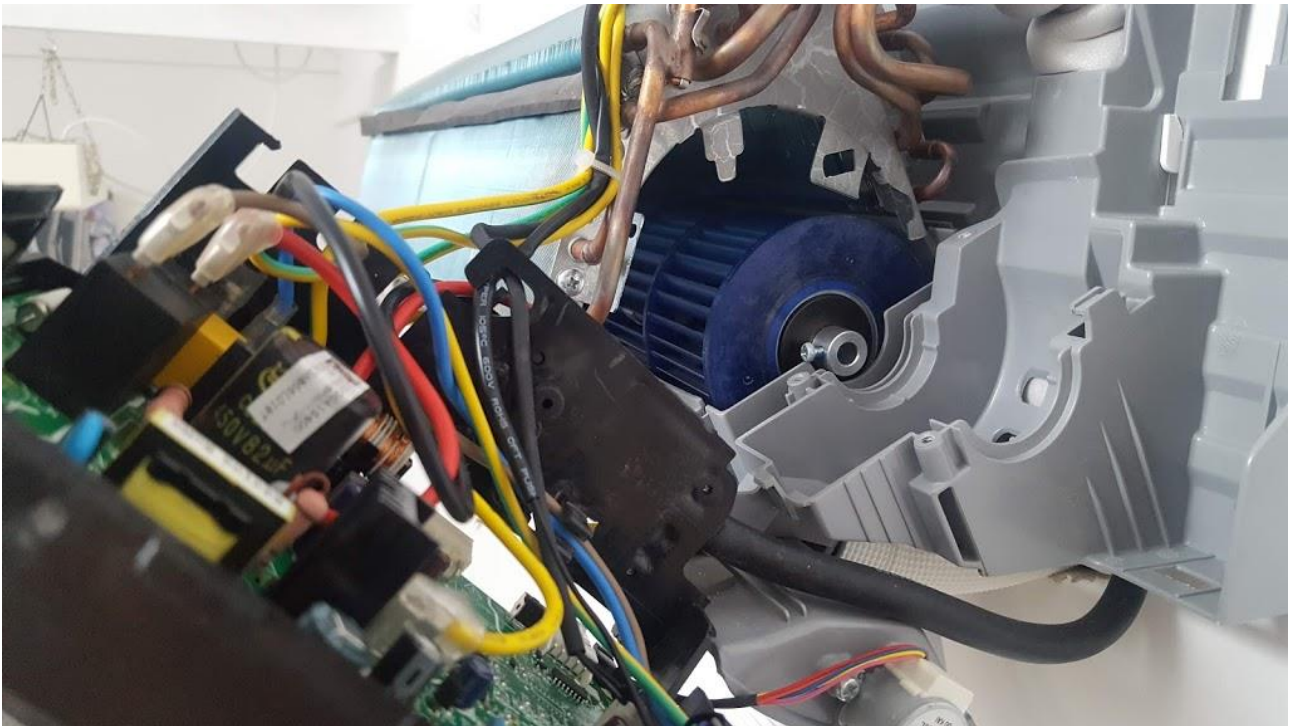
lyft motorn och drag ut axeln från fläkten



håll fläkten på plats



nu är det bara att sätta i den nya motorn och göra alla momenten i omvänd ordning följ bilderna och texten



det kan underlätta att ta bort filter och frontlucka vid montering även om man vill vid demonteringen i början

plast gångjärnen på luckan går att få loss om man sårar de försiktigt

tryck till i överkanten så hakarna får fäste tryck sedan på framsidan så de tre hakarna går i sitt läge mitt i fronten

skruva dit alla skruvar glöm inte att koppla alla sladdar som har lossats

koppla in strömmen igen och starta maskinen.



Hoppas detta kan vara till nytt för er.